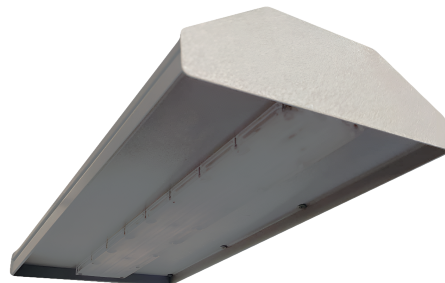
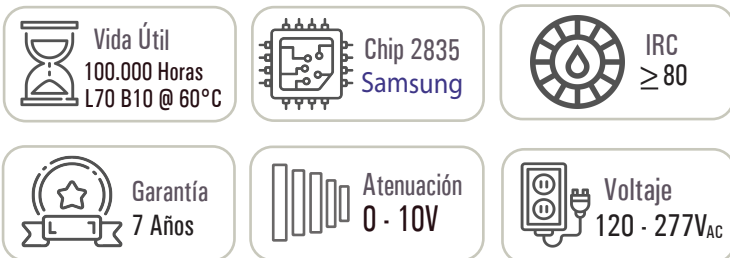


# LUMINARIA HIGH BAY STIL LED SLIM 70W

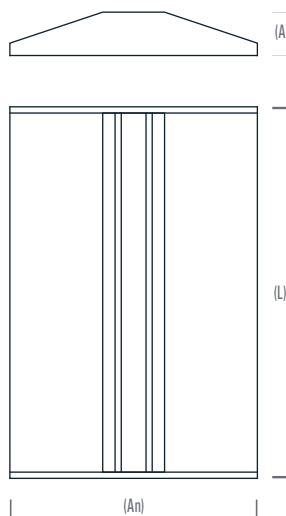


\*Todos nuestros productos cumplen RETILAP

\*Imagen de referencia

## Información Técnica

Familia	Platino Industrial
Tipo de Fuente	Mid Power
Número de LEDs	144 Und / MÓDULO (1 MÓDULO)
Certificado RETILAP	LST-HBS-0011
Uso de la Luminaria	Interior
Hermeticidad Luminaria	IP40
Driver	Universal D21CC80UNVPW-C
Hermeticidad Driver	Dry&Damp
Atenuación	0 - 10V
Voltaje de Operación	120 - 277VAc
Frecuencia	50/60HZ
Potencia Nominal	70W
Potencia Real	68.51W
Flujo Luminoso(Lm)	8943.2Lm
Eficacia lumínica	130Lm/W
Temperatura de Operación	-25°C hasta 40°C
Reproducción de Color IRC	≥80
Temperatura del Color	5000K
Sistema de Fijación	Descolgar
Distorsión Armónica Total(Driver)	≤20%(V:0.7% I:3.7% @119.7VAc)
Protección Eléctrica	Clase I
Pasos McAdams	5 SDCM
Accesorios	N/A



### Dimensiones

Alto (A)	7.3cm
Ancho (An)	22.8cm
Largo (L)	47.3cm
Peso	3.2Kg

### Carcasa o cuerpo

Aluminio  
Lamina Cold Rolled

Luminous Intensity Distribution Curve

