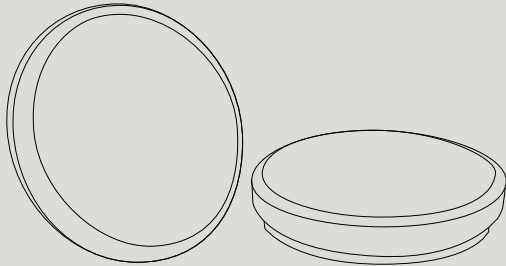


# Manual de Instalación y Mantenimiento

## Luminaria tipo Aplique Siliconado 25W



Aplique Siliconado 25W

### AVISO

- Asegúrese que este manual sea destinado a los instaladores y usuarios.
- Desconecte la corriente eléctrica antes de la instalación o mantenimiento.
- Esta luminaria puede ser utilizada en ambientes tanto internos como externos.



Para instalar este producto debe seguir las siguientes instrucciones:

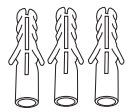
Instale la luminaria según el código eléctrico y las especificaciones aplicables.

La instalación y el mantenimiento deben ser realizados por personal capacitado.

### ACCESORIOS SUMINISTRADOS CON LA LUMINARIA



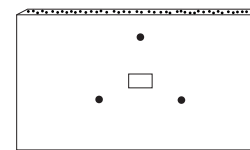
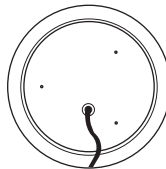
3 Tornillos



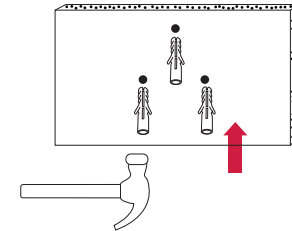
3 Chazos

### PASOS PARA SOBREPONER

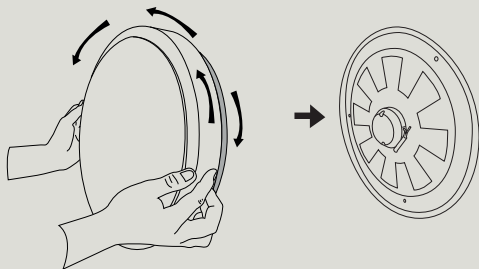
- 1 Marque los puntos de fijación en la superficie donde sobrepondrá el aplique guiado por los agujeros que este tiene en su parte posterior.



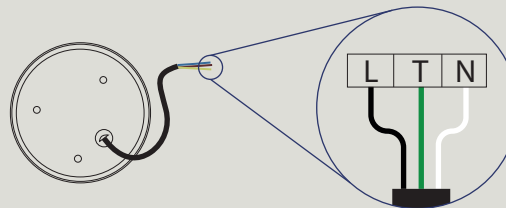
- 2 Ancle los chazos en los agujeros marcados en el paso anterior.



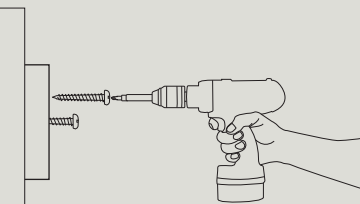
- 3 Retire la tapa posterior de la luminaria dando un giro separándola de la tapa gris.



- 4 Realice la conexión de la luminaria a la Red eléctrica. Conecte los cables de alimentación correctamente: Línea (Negro), Neutro (Blanco) y Tierra (Verde).



- 5 Sujete la tapa posterior del aplique a los chazos puestos en el paso número dos (2).

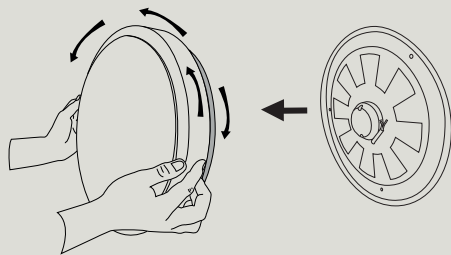


## Manual de Instalación y Mantenimiento

### Luminaria tipo Aplique Siliconado 25W

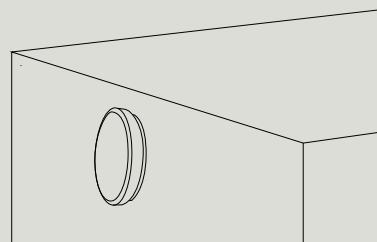
6

Vuelva a asegurar la luminaria a la tapa posterior fijada en la pared, dando el giro para asegurarla.



#### LUMINARIA INSTALADA.

Asegúrese de comprobar muy bien la altura a la que va a quedar la Luminaria y sus conexiones.



#### RECOMENDACIONES PARA EL MANTENIMIENTO

- La suciedad y el polvo reducen el desempeño de la luminaria, se debe realizar la limpieza del producto regularmente (se sugiere anualmente).
- Suspenda la energía antes de la inspección o instalación.
- Desempaque cuidadosamente la unidad e inspeccione adecuadamente los defectos antes de la instalación. Use guantes de trabajo para evitar que la suciedad u otros contaminantes se transfieran a la luminaria.

#### PARA TENER EN CUENTA.

- Todas las luminarias Stil Led clase 1 deben tener conexión a tierra.
- Para más información visite nuestra página web <https://www.standiluminaciones.com/garantias> donde encontrará nuestra Política de Garantías.

NOTA: PARA LA LIMPIEZA USE UN PAÑO SUAVE QUE NO DEJE HEBRAS O RESIDUOS.

USE UN PAÑO HÚMEDO PRIMERO Y LUEGO SECO. EVITE EL USO DE MATERIALES QUE PUEDAN RAYAR LAS SUPERFICIES.

NO USAR DETERGENTES, DISOLVENTES, ANTICORROSIVOS O INSECTICIDAS PARA LIMPIAR EL PRODUCTO.

STAND ILUMINACIONES S.A.S  
Km 3.3 via Siberia Funza  
Parque Industrial Santa Lucía  
Bodega 6A.  
Colombia, Sur América  
PBX: 7440701-3168753938