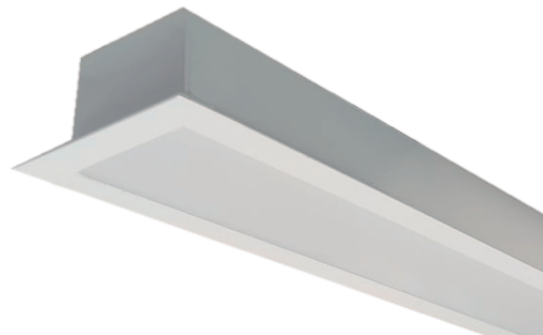
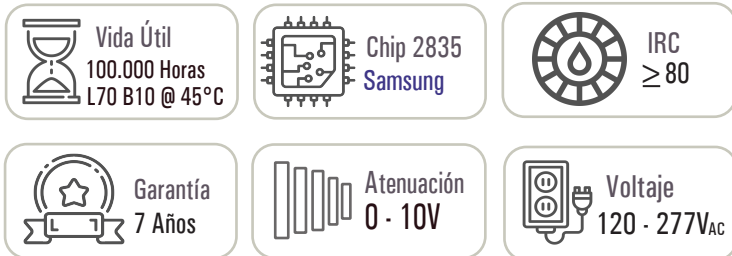


LUMINARIA LINEAR STPL 0.17-R5 62.5CM 20W



*Imagen de referencia

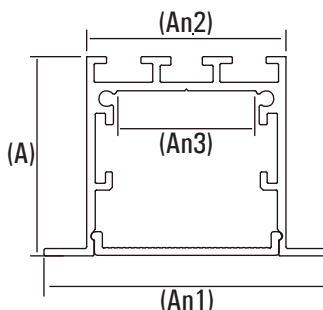
*Todos nuestros productos cumplen RETILAP

Información Técnica

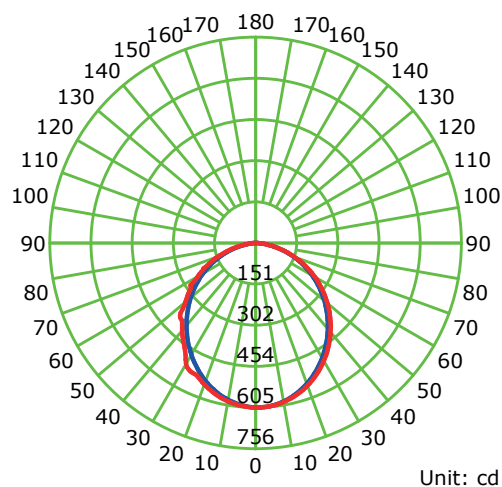
Familia	Platino Linear
Tipo de Fuente	Mid Power
Certificado RETILAP	LST-STPL-0040
Uso de la Luminaria	Interior
Hermeticidad Luminaria	IP40
Driver	Universal D21CC80UNVPW-C
Hermeticidad Driver	Dry&Damp
Atenuación	0 - 10V
Voltaje de Operación	120- 277VAC
Frecuencia	50/60HZ
Potencia Nominal	20W
Potencia Real	21.45W
Flujo Luminoso(Lm)	1605.9Lm
Eficacia lumínica	77Lm/W
Temperatura de Operación	-25°C hasta 40°C
Reproducción de Color IRC	≥80
Ángulo de Apertura	106°
Temperatura del Color	4000K - 6500K
UGR	≤19 (Depende de diseño)
Sistema de Fijación	Incrustar
Factor de Potencia	0.98
Distorsión Armónica	≤20% (V:0.8% I:11.3% @119.6VAC)
Protección Eléctrica	Clase I
Pasos McAdams	3 SDCM
Accesorios	N/A

Dimensiones

Alto (A)	3.5cm
Ancho 1 (An1)	5cm
Ancho 2 (An2)	3.5cm
Ancho 3 (An3)	2.4cm
Largo (L)	62.5cm
Peso	1.00Kg
Carcasa o cuerpo	
Difusor PMMA	
Tapas Aluminio	
Perfil de Aluminio	



Luminous Intensity Distribution Curve



*Datos técnicos sujetos a cambios.

*Los valores técnicos pueden presentar una variación de ± 10%.

V0624001-LPL/MSL-95