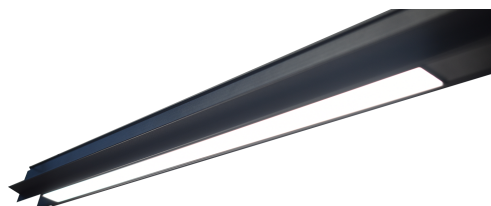
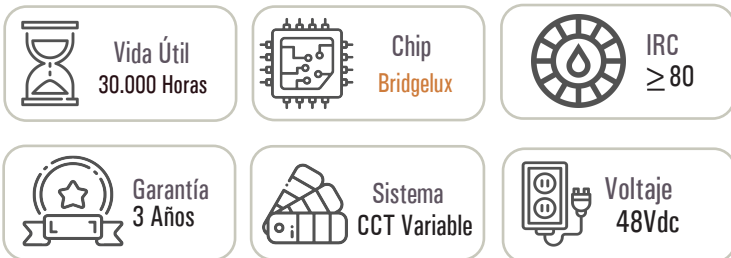


LUMINARIA VENTO LINEAR 20W - 60cm



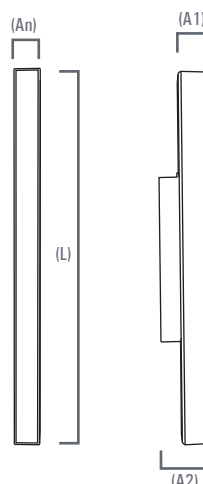
*Todos nuestros productos cumplen RETILAP

*Imagen de referencia

Información Técnica

Familia	Platino Élite
Tipo de Fuente	Mid Power
Certificado RETILAP	ST254-1-165WMV
Uso de la Luminaria	Interior
Hermeticidad Luminaria	IP20
Driver	Stil Led - Independiente
Hermeticidad Driver	Integrado a la luminaria
Atenuación	No
Voltaje de Operación	100 - 277VAc
Frecuencia	50/60HZ
Potencia Nominal	20W
Sistema de temperatura de Color	DIP switch - CCT
Temperatura de Operación	0°C hasta 40°C
Temperatura de Color	3000K - 4000K - 6000K
Sistema de Fijación	Riel - Magnético
Distorsión Armónica Total	≤20%
Accesorios	N/A

Dimensiones



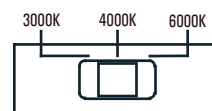
Ancho (An)	2cm
Largo (L)	60.4cm
Alto 1 (A1)	2.5cm
Alto 2 (A2)	4.2cm
Peso	0.27Kg

Carcasa o cuerpo

Aluminio Inyectado
Pintura Electrostática

Interruptor CCT

3000K - 4000K - 6000K



*Datos técnicos sujetos a cambios.

*Los valores técnicos pueden presentar una variación de ± 10%.

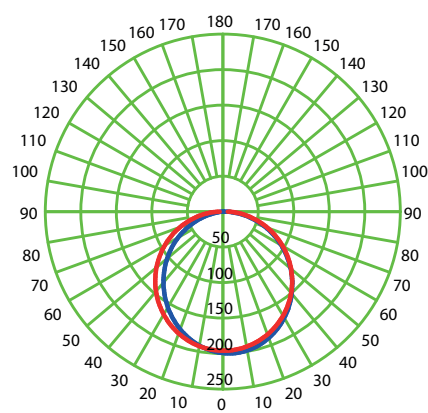
V24003-ESP/MSL-415

Diagramas fotométricos

3000K

Potencia Real	23.85W
Flujo Luminoso	576.2Lm
Eficacia lumínica	24Lm/W
Reproducción de Color IRC	≥ 80
Ángulo de apertura	113°
Factor de Potencia	0.9
Distorsión Armónica	≤20% (V:0.8% · I:17.7% @119.9VAc)

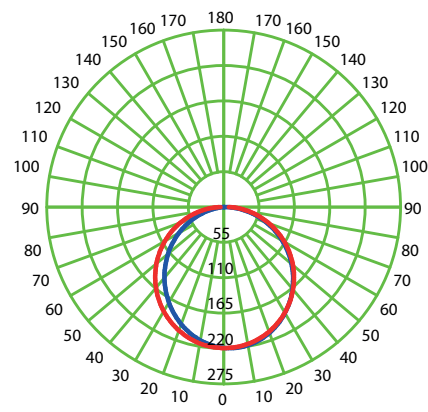
Luminous Intensity Distribution Curve



Unit: cd

4000K

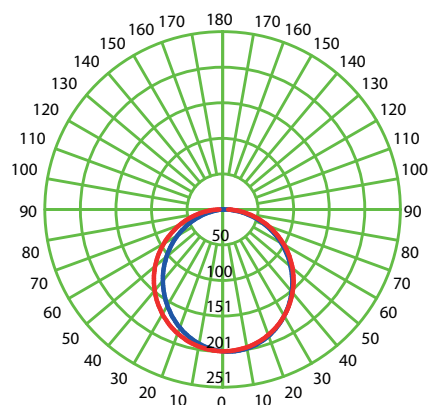
Potencia Real	23.10W
Flujo Luminoso	643.6Lm
Eficacia lumínica	27Lm/W
Reproducción de Color IRC	≥ 80
Ángulo de apertura	113°
Factor de Potencia	0.92
Distorsión Armónica	≤20% (V:0.8% · I:19.6% @120VAc)



Unit: cd

6000K

Potencia Real	23.47W
Flujo Luminoso	589.5Lm
Eficacia lumínica	25Lm/W
Reproducción de Color IRC	≥ 80
Ángulo de apertura	113°
Factor de Potencia	0.92
Distorsión Armónica	≤20% (V:0.8% · I:16.8% @119.8VAc)



Unit: cd

*Datos técnicos sujetos a cambios.

*Los valores técnicos pueden presentar una variación de ± 10%.