

Perfil STPL 105-R

AVISO

- Asegúrese que este manual sea destinado a los instaladores y usuarios.
- Desconecte la corriente eléctrica antes de la instalación o mantenimiento.
- Esta luminaria debe ser utilizada en ambientes internos, no es permitido su uso en lugares con alta temperatura y alta humedad.

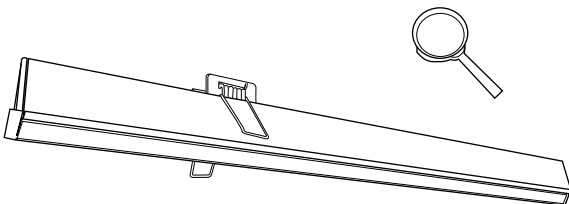


Para instalar este producto debe seguir las siguientes instrucciones.

Guarde el manual de instrucciones para futuras consultas.

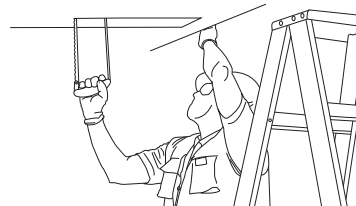
No cambie los componentes de los productos usted mismo para evitar accidentes.

Antes de iniciar con la instalación verifique el estado de la luminaria y siga los siguientes pasos.



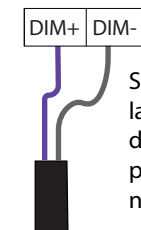
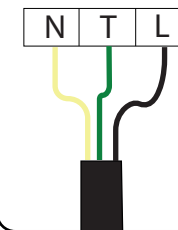
INSTRUCCIONES PARA INCRUSTAR

- 1 Realice la perforación en el cielo raso siguiendo las medidas y referencia del perfil seleccionado.



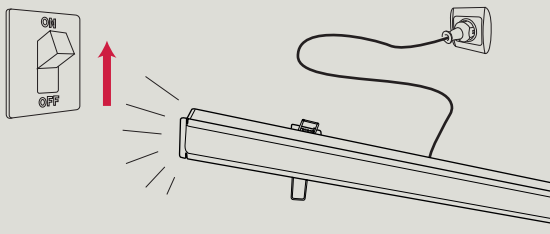
2

Realice la conexión de cada driver a la fuente de alimentación. Conecte correctamente los cables de Línea "L", Neutro "N" y Tierra "T".

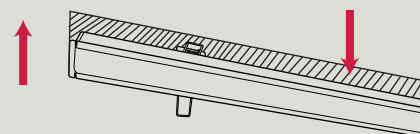


Si aplica, realice la conexión al dimmer positivo (+) y negativo (-)

- 3 Energice la luminaria y verifique que la totalidad de ella encienda correctamente.



- 4 Tome la luminaria y con ayuda de los ganchos que esta trae en su parte posterior, ubíquela en el agujero hecho en el paso uno (1).



Los ganchos y el marco del perfil permiten su fijación en el cielo raso.

LUMINARIA INSTALADA.

Asegúrese de comprobar muy bien la sujeción de la luminaria en el cielo raso y las conexiones.

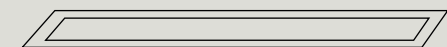


DIAGRAMA DE CONEXIÓN

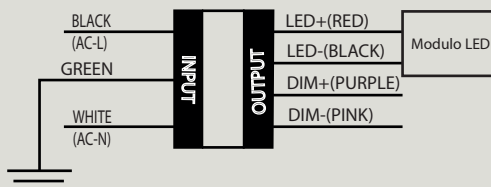


Diagrama de conexión de un Driver con atenuación 0-10V

PARA TENER EN CUENTA.

- Todas las luminarias Stil Led clase 1 deben tener conexión a tierra.
- Para más información visite nuestra página web <https://www.standiluminaciones.com/garantias> donde encontrará nuestra Política de Garantías.

AVISO IMPORTANTE



Antes de realizar la conexión de la luminaria a la red eléctrica identifique con claridad las conexiones correspondientes: Conexiones AC, conexiones DC y Dimerización.

En caso de conectar la corriente AC por lo puertos de dimerización, directo a la Pc Board o por la salida DC del driver, la luminaria **pierde** la garantía.

RECOMENDACIONES PARA EL MANTENIMIENTO

- La suciedad y el polvo reducen el desempeño de la luminaria, se debe realizar la limpieza del producto regularmente (se sugiere anualmente).
- Suspenda la energía antes de la inspección o instalación.
- Desempaque cuidadosamente la unidad e inspeccione adecuadamente los defectos antes de la instalación. Use guantes de trabajo para evitar que la suciedad u otros contaminantes se transfieran a la luminaria.

NOTA: PARA LA LIMPIEZA USE UN PAÑO SUAVE QUE NO DEJE HEBRAS O RESIDUOS.

USE UN PAÑO HÚMEDO PRIMERO Y LUEGO SECO.
EVITE EL USO DE MATERIALES QUE PUEDAN RAYAR LAS SUPERFICIES.

NO USAR DETERGENTES, DISOLVENTES,
ANTICORROSIVOS O INSECTICIDAS PARA LIMPIAR
EL PRODUCTO.

STAND ILUMINACIONES S.A.S
Km 3.3 via Siberia Funza
Parque Industrial Santa Lucía
Bodega 6A.
Colombia, Sur América
PBX: 7440701-3168753938